

โครงสร้างส่วนราชการ

และ

กรอบอัตรากำลัง



เทศบาลตำบลพะโต๊ะ

อำเภอพะโต๊ะ จังหวัดชุมพร



ประกาศเทศบาลตำบลพะโต๊ะ

เรื่อง การกำหนดโครงสร้างการแบ่งส่วนราชการเทศบาลตำบลพะโต๊ะ

.....

ด้วยมีการเปลี่ยนแปลงเกณฑ์การกำหนดโครงสร้างส่วนราชการและระดับตำแหน่งของพนักงานเทศบาล จากเดิมกำหนดให้เป็นไปตามขนาดเทศบาล ซึ่งแบ่งออกเป็น ๓ ขนาด คือ ขนาดเล็ก ขนาดกลาง ขนาดใหญ่ แก้ไขให้เป็นไปตามประเภทเทศบาล ซึ่งกำหนดให้มี ๒ ประเภท คือ ประเภทสามัญ ประเภทพิเศษ แบ่งเป็น เทศบาลประเภทสามัญ เทศบาลประเภทสามัญระดับสูง เทศบาลประเภทพิเศษ และเทศบาลประเภทพิเศษ ระดับสูง ทั้งนี้ตามเงื่อนไขที่ ก.ท. กำหนด

อาศัยความตามมาตรา ๑๕ ประกอบ มาตรา ๒๓ วรรคเจ็ด แห่งพระราชบัญญัติระเบียบบริหารงานบุคคล ส่วนท้องถิ่น พ.ศ. ๒๕๔๒ และประกาศคณะกรรมการพนักงานเทศบาลจังหวัดชุมพร เรื่อง หลักเกณฑ์เกี่ยวกับ โครงสร้างส่วนราชการและระดับตำแหน่งของเทศบาล พ.ศ. ๒๕๕๕ ข้อ ๑๕ ทั้งนี้ โดยความเห็นชอบของ ก.ท.จ. ชุมพร ในการประชุม ครั้งที่ ๔/๒๒๒๕ เมื่อวันที่ ๒๗ เมษายน ๒๕๕๕ จึงประกาศว่า เทศบาลตำบลพะโต๊ะ เป็นเทศบาลประเภทสามัญ โดยได้จัดทำโครงสร้างส่วนราชการและระดับตำแหน่งพนักงานเทศบาลในแผน อัตรากำลัง ๓ ปี เป็นไปตามเงื่อนไขของประเภทเทศบาลแล้ว โดยมีโครงสร้างส่วนราชการแบ่งออกเป็น ๗ ส่วนราชการดังนี้

| โครงสร้างตามแผนอัตรากำลัง ปัจจุบัน | โครงสร้างตามแผนอัตรากำลัง ใหม่ | หมายเหตุ |
|--|---|----------|
| ๑. สำนักปลัดเทศบาล ๑.๑ งานธุรการ ๑.๒ งานการเจ้าหน้าที่ ๑.๓ งานทะเบียนราษฎร ๑.๔ งานแผนและงบประมาณ ๑.๕ งานป้องกันและบรรเทาสาธารณภัย ๑.๖ งานประชาสัมพันธ์และการท่องเที่ยว ๑.๗ งานพัฒนาชุมชนและสวัสดิการสังคม ๑.๘ งานนิติการ | ๑. สำนักปลัดเทศบาล ๑.๑ งานธุรการ ๑.๒ งานการเจ้าหน้าที่ ๑.๓ งานทะเบียนราษฎร ๑.๔ งานแผนและงบประมาณ ๑.๕ งานป้องกันและบรรเทาสาธารณภัย ๑.๖ งานประชาสัมพันธ์และการท่องเที่ยว ๑.๗ งานพัฒนาชุมชนและสวัสดิการสังคม ๑.๘ งานนิติการ ๑.๙ งานทะเบียนพาณิชย์ | |

| | | |
|--|--|--|
| <p>๒. กองคลัง</p> <p>๒.๑ งานการเงินและบัญชี</p> <p>๒.๒ การจัดเก็บและพัฒนารายได้</p> <p>๒.๓ งานแผนที่ภาษีและทะเบียนทรัพย์สิน</p> <p>๒.๔ งานพัสดุและทรัพย์สิน</p> | <p>๒. กองคลัง</p> <p>๒.๑ งานการเงินและบัญชี</p> <p>๒.๒ การจัดเก็บและพัฒนารายได้</p> <p>๒.๓ งานแผนที่ภาษีและทะเบียนทรัพย์สิน</p> <p>๒.๔ งานพัสดุและทรัพย์สิน</p> | |
| <p>๓. กองช่าง</p> <p>๓.๑ งานสาธารณูปโภค</p> <p>๓.๒ งานวิศวกรรมและควบคุมอาคาร</p> <p>๓.๓ งานจัดสถานที่และไฟฟ้าสาธารณะ</p> | <p>๓. กองช่าง</p> <p>๓.๑งานธุรการ</p> <p>๓.๒ งานสาธารณูปโภค</p> <p>๓.๓ งานวิศวกรรมและควบคุมอาคาร</p> <p>๓.๔ งานจัดสถานที่และไฟฟ้าสาธารณะ</p> | |
| <p>๔. กองสาธารณสุขและสิ่งแวดล้อม</p> <p>๔.๑งานธุรการ</p> <p>๔.๒ งานป้องกันและควบคุมโรคติดต่อ</p> <p>๔.๓ งานสุขาภิบาลและอนามัยสิ่งแวดล้อม</p> <p>๔.๔งานรักษาความสะอาด</p> | <p>๔. กองสาธารณสุขและสิ่งแวดล้อม</p> <p>๔.๑งานธุรการ</p> <p>๔.๒ งานป้องกันและควบคุมโรคติดต่อ</p> <p>๔.๓ งานสุขาภิบาลและอนามัยสิ่งแวดล้อม</p> <p>๔.๔งานรักษาความสะอาด</p> | |
| <p>๕. กองการศึกษา</p> <p>๕.๑ งานธุรการ</p> <p>๕.๒ งานบริหารและพัฒนา</p> <p>๕.๓งานกีฬาและนันทนาการ</p> | <p>๕. กองการศึกษา</p> <p>๕.๑ งานธุรการ</p> <p>๕.๒ งานบริหารและพัฒนา</p> <p>๕.๓งานกีฬาและนันทนาการ</p> | |
| <p>๖. กองการประปา</p> <p>๖.๑ งานการเงินและบัญชี</p> <p>๖.๒ งานการผลิตและบริการ</p> | <p>๖. กองการประปา</p> <p>๖.๑ งานการเงินและบัญชี</p> <p>๖.๒ งานการผลิตและบริการ</p> | |
| <p>๗. หน่วยตรวจสอบภายใน</p> <p>๗.๑ งานตรวจสอบภายใน</p> | <p>๗. หน่วยตรวจสอบภายใน</p> <p>๗.๑ งานตรวจสอบภายใน</p> | |

๑. สำนักปลัดเทศบาล (นักบริหารงานทั่วไป ระดับต้น)

- การกิจด้านงานธุรการ
- การกิจด้านการบริหารงานบุคคล จึงกำหนดให้มีงานการเจ้าหน้าที่
- การกิจด้านการให้บริการทะเบียนราษฎร จึงกำหนดให้มีงานด้านทะเบียนราษฎร
- การกิจด้านนโยบาย การจัดทำแผนและงบประมาณ จึงกำหนดนโยบายการจัดทำแผนและงบประมาณ
- การกิจด้านการป้องกันและบรรเทาสาธารณภัย จึงได้กำหนดให้มีงานป้องกันและบรรเทาสาธารณภัย
- การกิจด้านการพัฒนาประชาสัมพันธ์และส่งเสริมการท่องเที่ยว จึงได้กำหนดให้มีงานประชาสัมพันธ์และการท่องเที่ยว
- การกิจด้านการพัฒนาชุมชนและสวัสดิการสังคม จึงกำหนดงานพัฒนาชุมชนและสวัสดิการสังคม
- การกิจด้านกฎหมายและเรื่องราวร้องทุกข์ จึงกำหนดให้มีงานนิติการ
- การกิจด้านการทะเบียนพาณิชย์

๒. กองคลัง (นักบริหารงานคลัง ระดับต้น)

- การกิจด้านการเบิกจ่ายเงิน การควบคุมและการจัดทำระเบียบงบประมาณรายจ่าย การจัดทำบัญชี จึงกำหนดให้มีงานการเงินและบัญชี
- การกิจด้านการดูแลทรัพย์สินและพัสดุ จึงได้กำหนดให้มีงานพัสดุและทรัพย์สิน
- การกิจด้านการจัดเก็บรายได้ การพัฒนารายได้ และผลประโยชน์ของเทศบาลจึงกำหนดให้มีงานจัดเก็บและพัฒนารายได้
- การกิจด้านการจัดทำแผนที่ภาษี และทะเบียนทรัพย์สิน จึงกำหนดให้มีงานแผนที่ภาษีและทะเบียนทรัพย์สิน

๓. กองช่าง (นักบริหารงานช่าง ระดับต้น)

- ภารกิจด้านงานธุรการ จึงกำหนดให้มีงานธุรการ
- ภารกิจด้านการก่อสร้างอาคาร ถนน สะพาน ทางเท้า เขื่อน และสิ่งติดตั้ง การวางโครงการและควบคุมการก่อสร้าง การประมาณราคา จึงกำหนดให้มีงานด้านสาธารณูปโภค
- ภารกิจด้านวิศวกรรมและการควบคุมอาคาร จึงได้กำหนดให้มีงานวิศวกรรมและการควบคุมอาคาร
- ภารกิจด้านการจัดการ ไฟฟ้าและสถานที่สาธารณะ จึงได้กำหนดให้มีงานจัดสถานที่และการไฟฟ้าสาธารณะ

๔. กองสาธารณสุขและสิ่งแวดล้อม (นักบริหารงานสาธารณสุข ระดับต้น)

- ภารกิจด้านงานธุรการจึงกำหนดให้มีงานธุรการ
- ภารกิจงานป้องกันและควบคุมโรคติดต่อ จึงได้กำหนดให้มีงานป้องกันและควบคุมโรคติดต่อ
- ภารกิจด้านสุขาภิบาลและการดูแลสิ่งแวดล้อม จึงได้กำหนดให้มีงานสุขาภิบาลและอนามัยสิ่งแวดล้อม
- ภารกิจด้านการรักษาความสะอาด การเก็บขนขยะมูลฝอย และสิ่งปฏิกูล จึงกำหนดให้มีงานรักษาความสะอาด

๕. กองการศึกษา (นักบริหารงานการศึกษา ระดับต้น)

- ภารกิจด้านงานธุรการ จึงกำหนดให้มีงานด้านธุรการ
- ภารกิจด้านการบริหารจัดการ การบริหารการศึกษา งานพัฒนาการศึกษาและศูนย์พัฒนาเด็กเล็กจึงกำหนดให้มีงานการศึกษาปฐมวัย
- ภารกิจด้านกิจกรรมกีฬาและนันทนาการ จึงกำหนดให้มีงานด้านกีฬาและนันทนาการ

๖. กองการประปา (นักบริหารงานการประปา ระดับต้น)

- ภารกิจด้านการเงินและบัญชี จึงกำหนดให้มีงานด้านการเงินและบัญชี
- ภารกิจด้านการผลิตและบริการ (กิจการเทศพาณิชย์) จึงกำหนดให้มีงานด้านการผลิตและบริการ

๗. หน่วยงานตรวจสอบภายใน

- ภารกิจด้านการตรวจสอบด้านการเงิน ตรวจสอบการดำเนินงาน ตรวจสอบการบริหาร ตรวจสอบการปฏิบัติตามข้อกำหนด ตรวจสอบระบบสารสนเทศ ตรวจสอบพิเศษ

ทั้งนี้ ตั้งแต่วันที่ ๑ เดือน เมษายน ๒๕๕๘ เป็นต้นไป

ประกาศ ณ วันที่ ๒๗ เดือน เมษายน พ.ศ. ๒๕๕๘

จ.ส.ต.



(จีรววัฒน์ โสภณ)

นายกเทศมนตรีตำบลพะโต๊ะ

๘. โครงสร้างการกำหนดส่วนราชการ(ต่อ)

๘.๒ เพื่อให้การจัดตำแหน่งในแผนอัตรากำลัง ๓ ปี ของเทศบาลเป็นไปด้วยความเรียบร้อย จึงได้จัดตำแหน่งพนักงานเทศบาล พนักงานจ้าง และลูกจ้างประจำ ให้สอดคล้องกับบัญชีการจัดตำแหน่ง ตามที่ ก.ท.จ. ชุมพร ได้มีมติเห็นชอบ ในการประชุม ครั้งที่ /๒๕๕๕ เมื่อวันที่ เมษายน ๒๕๕๕ ดังนี้

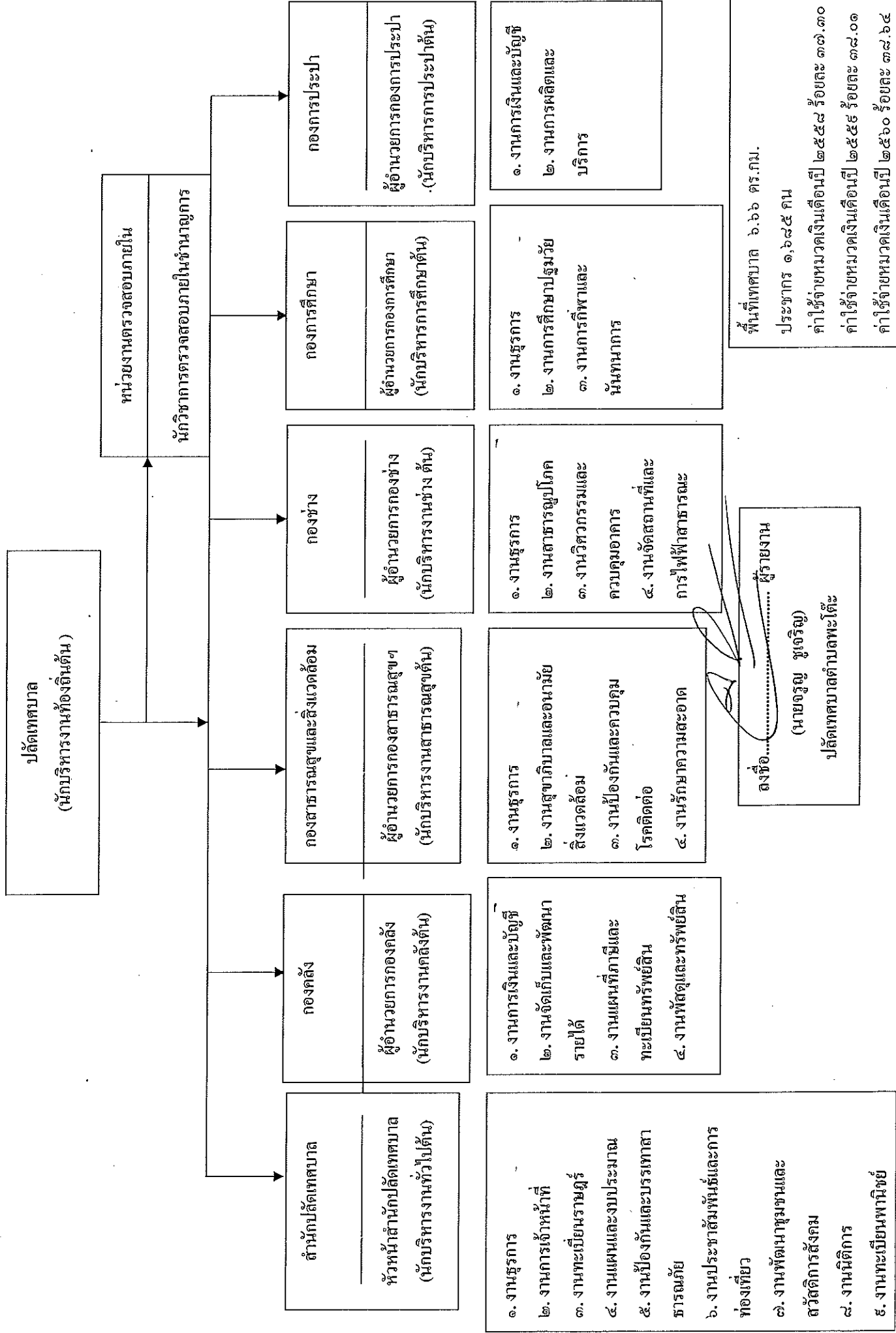
กรอบอัตรากำลัง ๓ ปี ระหว่างปี ๒๕๕๘ - ๒๕๖๐ (แก้ไขปรับปรุง)

| ส่วนราชการ | กรอบ อัตรากำลังเดิม | กรอบอัตรากำลังตำแหน่งที่ คาดว่าจะต้องใช้ในช่วง ระยะเวลา ๓ ปี ข้างหน้า | | | เพิ่ม/ลด | | | หมายเหตุ |
|--|------------------------|---|------|------|----------|------|------|----------|
| | | ๒๕๕๘ | ๒๕๕๙ | ๒๕๖๐ | ๒๕๕๘ | ๒๕๕๙ | ๒๕๖๐ | |
| | | | | | | | | |
| ปลัดเทศบาล | | | | | | | | |
| ปลัดเทศบาล (นักบริหารงานท้องถิ่นต้น) | ๑ | ๑ | ๑ | ๑ | - | - | - | |
| สำนักปลัดเทศบาล | | | | | | | | |
| หัวหน้าสำนักปลัดเทศบาล (นักบริหารงานทั่วไปต้น) | ๑ | ๑ | ๑ | ๑ | - | - | - | |
| นักวิเคราะห์นโยบายและแผนปฏิบัติการ | ๑ | ๑ | ๑ | ๑ | - | - | - | |
| นักทรัพยากรบุคคลปฏิบัติการ | ๑ | ๑ | ๑ | ๑ | - | - | - | |
| นักพัฒนาชุมชนปฏิบัติการ | ๑ | ๑ | ๑ | ๑ | - | - | - | |
| เจ้าพนักงานป้องกันและบรรเทาสาธารณภัย ชำนาญงาน | ๑ | ๑ | ๑ | ๑ | - | - | - | |
| พนักงานจ้างภารกิจ | | | | | | | | |
| ผู้ช่วยเจ้าพนักงานธุรการ (ภารกิจ) | ๑ | ๑ | ๑ | ๑ | - | - | - | |
| ผู้ช่วยเจ้าหน้าที่ทะเบียน (ภารกิจ) | ๑ | ๑ | ๑ | ๑ | - | - | - | |
| ผู้ช่วยเจ้าหน้าที่ประชาสัมพันธ์ (ภารกิจ) | ๑ | ๑ | ๑ | ๑ | - | - | - | |
| ผู้ช่วยเจ้าหน้าที่พัฒนาชุมชน(ภารกิจ) | ๑ | ๑ | ๑ | ๑ | - | - | - | |
| พนักงานขับรถยนต์ (ภารกิจ) | ๑ | ๑ | ๑ | ๑ | - | - | - | |
| พนักงานขับรถยนต์ (ภารกิจ) | ๑ | ๑ | ๑ | ๑ | - | - | - | |
| พนักงานจ้างทั่วไป | | | | | | | | |
| พนักงานดับเพลิง (ทั่วไป) | ๑ | ๑ | ๑ | ๑ | - | - | - | |
| พนักงานดับเพลิง (ทั่วไป) | ๑ | ๑ | ๑ | ๑ | - | - | - | |
| พนักงานดับเพลิง (ทั่วไป) | ๑ | ๑ | ๑ | ๑ | - | - | - | |
| พนักงานดับเพลิง (ทั่วไป) | ๑ | ๑ | ๑ | ๑ | - | - | - | |

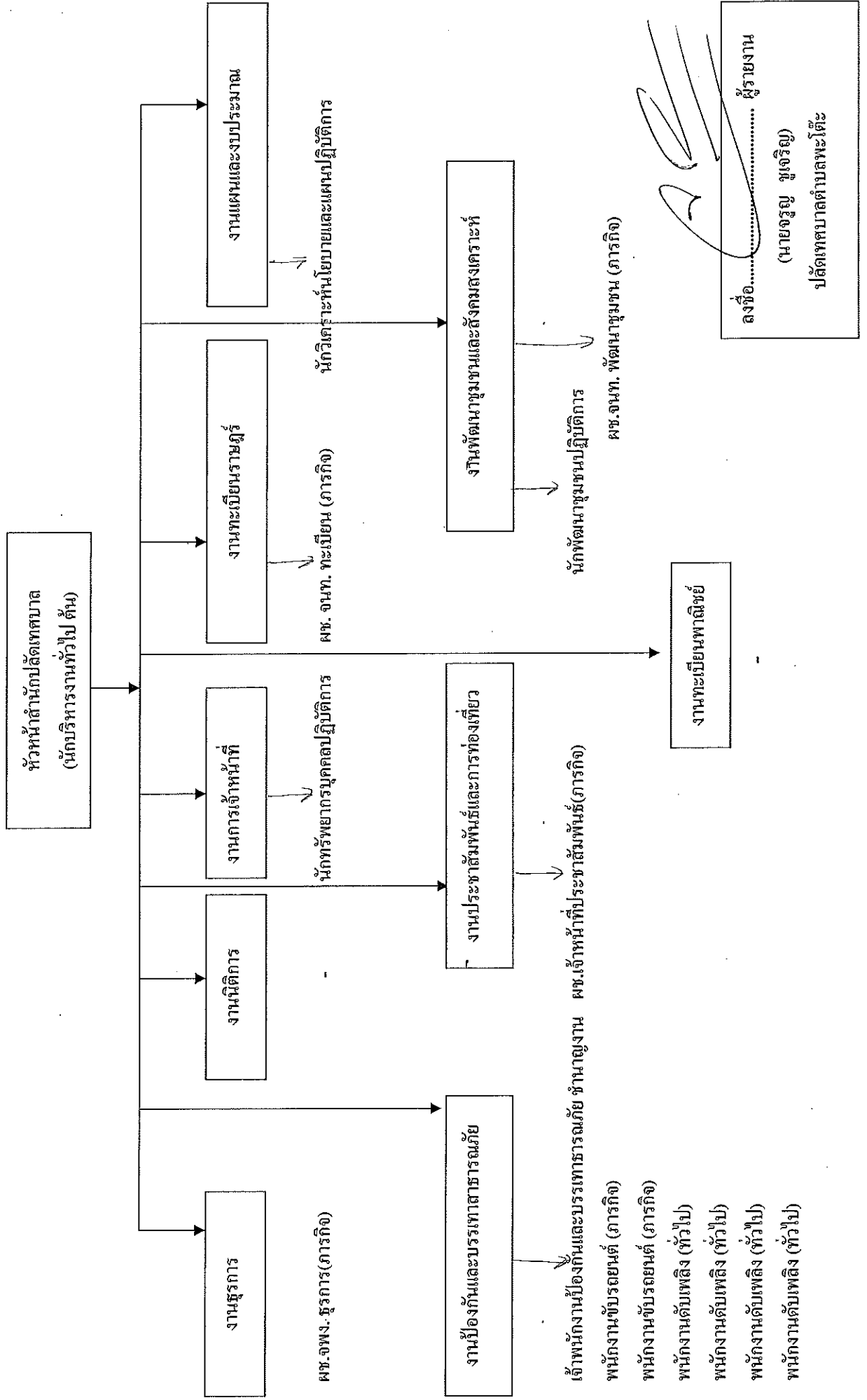
| ส่วนราชการ | กรอบ อัตรา กำลังเดิม | กรอบอัตราตำแหน่งที่คาด ว่าจะต้องใช้ในช่วง ระยะเวลา ๓ ปี ข้างหน้า | | | เพิ่ม/ลด | | | หมา ยเหตุ |
|---|----------------------------|--|------|------|----------|------|---------|--------------|
| | | ๒๕๕๘ | ๒๕๕๙ | ๒๕๖๐ | ๒๕๕๘ | ๒๕๕๙ | ๒๕๖๐ | |
| | | | | | | | | |
| กองคลัง | | | | | | | | |
| ผู้อำนวยการกองคลัง (นักบริหารงานคลังต้น) | ๑ | ๑ | ๑ | ๑ | - | - | - | |
| เจ้าพนักงานการเงินและบัญชีปฏิบัติงาน | ๑ | ๑ | ๑ | ๑ | - | - | - | |
| เจ้าพนักงานพัสดุปฏิบัติงาน | ๑ | ๑ | ๑ | ๑ | - | - | - | |
| พนักงานจ้างภารกิจ | | | | | | | | |
| ผู้ช่วยช่างแผนที่ภาษี (ภารกิจ) | ๑ | ๑ | ๑ | ๑ | - | - | - | |
| ผู้ช่วยเจ้าหน้าที่บันทึกข้อมูล (ภารกิจ) | ๑ | ๑ | ๑ | ๑ | - | - | - | |
| ผู้ช่วยเจ้าหน้าที่พัสดุ (ภารกิจ) | ๑ | ๑ | ๑ | ๑ | - | - | - | |
| กองช่าง | | | | | | | | |
| ผู้อำนวยการกองช่าง(นักบริหารงานช่างต้น) | ๑ | ๑ | ๑ | ๑ | - | - | - | ว่าง |
| นายช่างโยธาชำนาญงาน | ๑ | ๑ | ๑ | ๑ | - | - | - | |
| นายช่างโยธาชำนาญงาน | ๑ | ๑ | ๑ | ๑ | - | - | - | |
| พนักงานจ้างภารกิจ | | | | | | | | |
| ผู้ช่วยเจ้าหน้าที่ธุรการ(ภารกิจ) | ๑ | ๑ | ๑ | ๑ | - | - | - | |
| ผู้ช่วยช่างไฟฟ้า (ภารกิจ) | ๑ | ๑ | ๑ | ๑ | - | - | - | |
| พนักงานจ้างทั่วไป | | | | | | | | |
| คนสวน (ทั่วไป) | ๑ | ๑ | ๑ | ๑ | - | - | ยุบเลิก | |
| คนงานทั่วไป (ทั่วไป) | ๑ | ๑ | ๑ | ๑ | - | - | ยุบเลิก | |
| คนงานทั่วไป (ทั่วไป) | ๑ | ๑ | ๑ | ๑ | - | - | ยุบเลิก | |
| กองสาธารณสุขและสิ่งแวดล้อม | | | | | | | | |
| ผู้อำนวยการกองสาธารณสุขและสิ่งแวดล้อม (นักบริหารงานสาธารณสุขต้น) | ๑ | ๑ | ๑ | ๑ | - | - | - | ว่าง |
| เจ้าพนักงานสาธารณสุขชำนาญงาน | ๑ | ๑ | ๑ | ๑ | - | - | - | |
| ลูกจ้างประจำ | | | | | | | | |
| ภารโรง | ๑ | ๑ | ๑ | ๑ | - | - | - | |
| พนักงานจ้างภารกิจ | | | | | | | | |
| ผู้ช่วยเจ้าหน้าที่ธุรการ(ภารกิจ) | ๑ | ๑ | ๑ | ๑ | - | - | - | |
| พนักงานขับรถยนต์ (ภารกิจ) | ๑ | ๑ | ๑ | ๑ | - | - | - | |
| พนักงานขับรถยนต์ (ภารกิจ) | ๑ | ๑ | ๑ | ๑ | - | - | - | |

| ส่วนราชการ | กรอบ อัตรา กำลังเดิม | กรอบอัตราตำแหน่งที่ คาดว่าจะต้องใช้ในช่วง ระยะเวลา ๓ ปีข้างหน้า | | | เพิ่ม/ลด | | | หมายเหตุ |
|--|----------------------------|---|------|------|----------|------|---------|-------------|
| | | ๒๕๕๗ | ๒๕๕๘ | ๒๕๖๐ | ๒๕๕๗ | ๒๕๕๘ | ๒๕๖๐ | |
| | | | | | | | | |
| พนักงานจ้างทั่วไป | | | | | | | | |
| คนงานทั่วไป (ทั่วไป) | ๑ | ๑ | ๑ | ๑ | - | - | ยุบเลิก | |
| คนงานทั่วไป (ทั่วไป) | ๑ | ๑ | ๑ | ๑ | - | - | ยุบเลิก | |
| คนงานทั่วไป (ทั่วไป) | ๑ | ๑ | ๑ | ๑ | - | - | ยุบเลิก | |
| คนงานทั่วไป (ทั่วไป) | ๑ | ๑ | ๑ | ๑ | - | - | ยุบเลิก | |
| คนงานทั่วไป (ทั่วไป) | ๑ | ๑ | ๑ | ๑ | - | - | ยุบเลิก | |
| คนงานประจำรถขยะ(ทั่วไป) | ๑ | ๑ | ๑ | ๑ | - | - | - | |
| คนงานประจำรถขยะ(ทั่วไป) | ๑ | ๑ | ๑ | ๑ | - | - | - | |
| คนงานประจำรถขยะ(ทั่วไป) | ๑ | ๑ | ๑ | ๑ | - | - | - | |
| กองการศึกษา | | | | | | | | |
| ผู้อำนวยการกองการศึกษา (นักบริหารงานการศึกษาด้าน) | ๑ | ๑ | ๑ | ๑ | - | - | - | ว่าง |
| นักวิชาการศึกษาปฏิบัติการ | ๑ | ๑ | ๑ | ๑ | - | - | - | |
| ครู(คศ. ๑) | ๑ | ๑ | ๑ | ๑ | - | - | - | |
| ครู(คศ. ๑) | ๑ | ๑ | ๑ | ๑ | - | - | - | |
| ครูผู้ดูแลเด็ก(ครูผู้ช่วย) | ๑ | ๑ | ๑ | ๑ | - | - | - | |
| พนักงานจ้างภารกิจ | | | | | | | | |
| หัวหน้าศูนย์พัฒนาเด็กเล็ก | ๑ | ๑ | ๑ | ๑ | - | - | - | ว่าง |
| ผู้ดูแลเด็ก (ภารกิจ) | ๑ | ๑ | ๑ | ๑ | - | - | - | เงินอุดหนุน |
| ผู้ดูแลเด็ก (ภารกิจ) | ๑ | ๑ | ๑ | ๑ | - | - | - | เงินอุดหนุน |
| ผช.ครูผู้ดูแลเด็ก (ภารกิจ) | ๑ | ๑ | ๑ | ๑ | - | - | - | |
| พนักงานจ้างทั่วไป | | | | | | | | |
| ผู้ดูแลเด็ก (ทั่วไป) | ๑ | ๑ | ๑ | ๑ | - | - | - | |
| ภารโรง(ทั่วไป) | ๑ | ๑ | ๑ | ๑ | - | - | - | |
| ภารโรง(ทั่วไป) | ๑ | ๑ | ๑ | ๑ | - | - | - | |

๑๐. แผนภูมิโครงสร้างการแบ่งส่วนราชการตามแผนอัตรากำลัง ๓ ปี

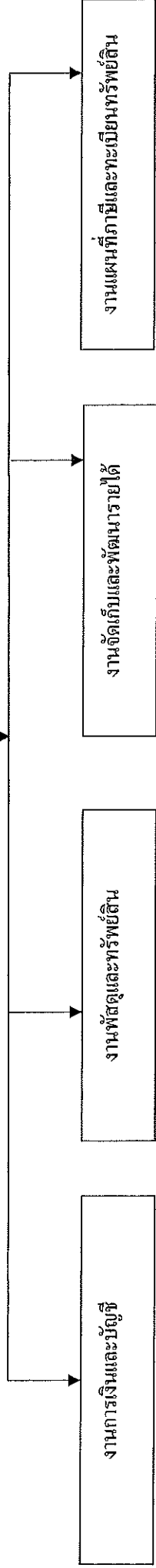


โครงสร้างของสำนักปลัด



โครงสร้างของกองคลัง

ผู้อำนวยการกองคลัง
(นักบริหารงานคลังชั้น)



เจ้าพนักงานการเงินและบัญชีปฏิบัติงาน
ผ. เจ้าหน้าที่บันทึกข้อมูล (ภารกิจการ)

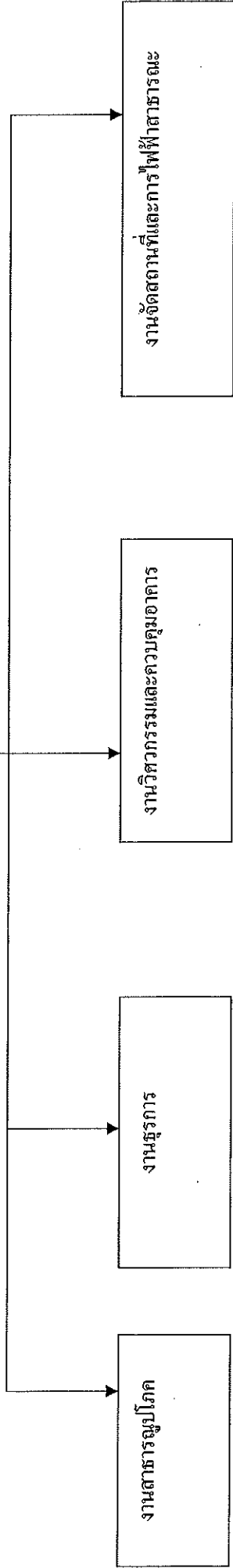
เจ้าพนักงานพัสดุปฏิบัติงาน
ผ. จนท. พัสดุ (ภารกิจการ)

ผ. ช่างแผนที่ยกย (ภารกิจการ)

ลงชื่อ..... ผู้รายงาน
(นายจรูญ ขูเจริญ)
ปลัดเทศบาลตำบลพะโต๊ะ

โครงสร้างของกองช่าง

ผู้อำนวยการกองช่าง
(นักบริหารงานช่าง ต้น)



นายช่างโยธาชำนาญงาน

คนงานทั่วไป (ทั่วไป) ยุบเลิกปี ๖๐

คนงานทั่วไป (ทั่วไป) ยุบเลิกปี ๖๐

นายช่างโยธาชำนาญงาน

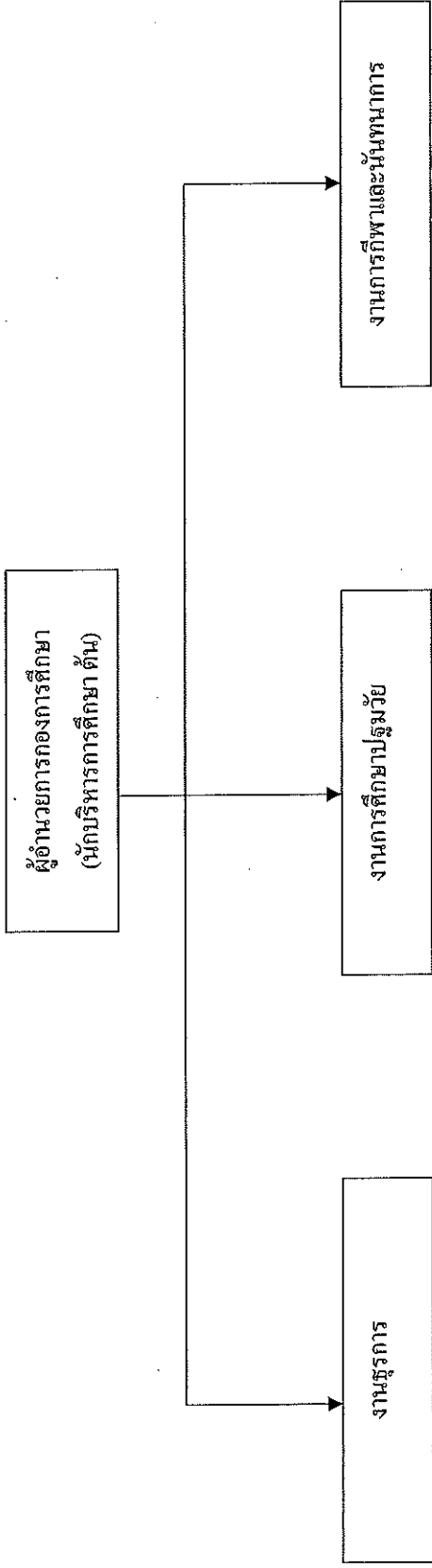
คนงานทั่วไป (ทั่วไป) ยุบเลิกปี ๖๐

นายช่างโยธาชำนาญงาน

ผช. ช่างไฟฟ้า(ภารกิจ)

ลงชื่อ.....ผู้รายงาน
(นายจรูญ ชูเจริญ)
ปลัดเทศบาลตำบลพะโต๊ะ

โครงสร้างกองการศึกษา



นักวิชาการศึกษา ปฏิบัติการ

ครู คศ.๑ เงินอุดหนุน

ครู คศ.๑ เงินอุดหนุน

ครูผู้ดูแลเด็ก เงินอุดหนุน

หัวหน้าศูนย์พัฒนาเด็กเล็ก (ภารกิจการ) เงินอุดหนุน

ผู้ดูแลเด็ก(ภารกิจการ) เงินอุดหนุน

ผู้ดูแลเด็ก(ภารกิจการ) เงินอุดหนุน

ผ.ศ.ครูผู้ดูแลเด็ก(ภารกิจการ)

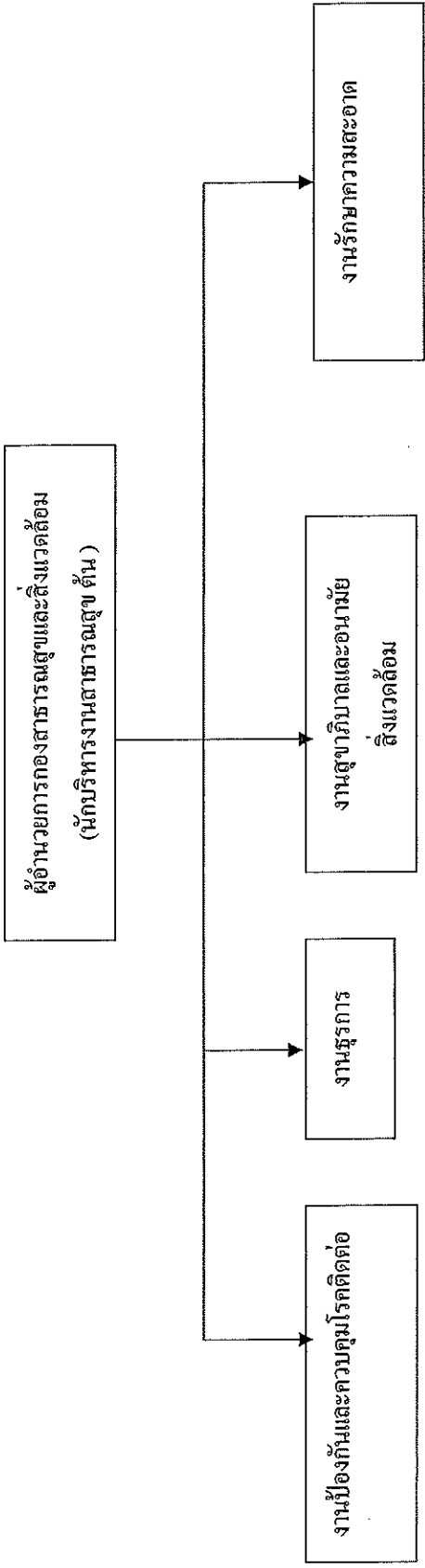
ผู้ดูแลเด็ก(ทั่วไป)

ภารโรง(ทั่วไป)

ภารโรง(ทั่วไป)

ลงชื่อ.....ผู้รายงาน
(นายจรูญ ชูเจริญ)
ปลัดเทศบาลตำบลพะโต๊ะ

โครงสร้างของกองสาธารณสุขและสิ่งแวดล้อม



ผ. จันท.บูรณาการ(ภารกิจ)

เจ้าพนักงานสาธารณสุขชำนาญงาน

ภารโรง(ลูกจ้างประจำ)

พนักงานขับรถยนต์ (ภารกิจ)

พนักงานขับรถยนต์ (ภารกิจ)

คณงานทั่วไป (ทั่วไป) ยุบเลิกปี ๖๐

คณงานทั่วไป (ทั่วไป) ยุบเลิกปี ๖๐

คณงานทั่วไป (ทั่วไป) ยุบเลิกปี ๖๐

คณงานทั่วไป (ทั่วไป) ยุบเลิกปี ๖๐

คณงานทั่วไป (ทั่วไป) ยุบเลิกปี ๖๐

คณงานประจำระยะ (ทั่วไป)

คณงานประจำระยะ (ทั่วไป)

คณงานประจำระยะ (ทั่วไป)

ลงชื่อ..... ผู้รายงาน
(นายจตุร ฐเจริญ)
ปลัดเทศบาลตำบลพะโต๊ะ

โครงสร้างของกองการประปา

ผู้อำนวยการกองการประปา
(นักบริหารงานประปา ชั้น)



งานการเงินและบัญชี

งานการผลิตและบริการกิจการเทศบาลพิบูลย์

พนักงานผลิตน้ำประปา(ลูกจ้างประจำ)
พนักงานผลิตน้ำประปา (ทั่วไป)
พนักงานผลิตน้ำประปา (ทั่วไป)

ลงชื่อ..... ผู้รายงาน
(นายบุญ ฐเจริญ)
ปลัดเทศบาลตำบลพะโต๊ะ

โครงสร้างหน่วยตรวจสอบภายใน

งานตรวจสอบภายใน

นักวิชาการตรวจสอบภายในชำนาญการ



ลงชื่อ..... ผู้รายงาน
(นายจรูญ ชูเจริญ)
ปลัดเทศบาลตำบลพะโต๊ะ

๑๑. บัญชีแสดงการจัดคนลงตำแหน่งผู้ดำรงตำแหน่งและการกำหนดค่าตอบแทนในส่วนราชการ

เทศบาลตำบลพะโต๊ะ

| ลำดับ ที่ | ชื่อสกุล | คุณวุฒิ | กรอบอัตราที่ตั้งเดิม | | | กรอบอัตราที่ตั้งใหม่ | | | เงินเดือน | | | หมายเหตุ |
|----------------|------------------------|-----------|----------------------|--------------------------------|-------|----------------------|--------------------------------|-------|----------------------|--------------------|-------------------------------|--------------|
| | | | เลขที่ตำแหน่ง | ตำแหน่ง | ระดับ | เลขที่ตำแหน่ง | ตำแหน่ง | ระดับ | เงินเดือน ตำแหน่ง | เงินเดือน ประจำ | เงินพดุงเงิน เงินค่าตอบแทน | |
| กองช่าง | | | | | | | | | | | | |
| ๑๗ | นางอรพรรณมุกดาจันทร์ | ปริญญาตรี | ๑๑-๒๐๑๑-๒๐๑๒-๐๐๑ | นักบริหารงานคลัง | ต้น | ๑๑-๒๐๑๒-๒๐๑๓-๐๐๑ | นักบริหารงานคลัง | ต้น | ๓,๕๖๐ | ๓,๕๐๐ | - | |
| ๑๘ | นส.นิลุบล จิรมณี | ปริญญาตรี | ๑๑-๒๐๐๔-๔๒๐๑-๐๐๑ | เจ้าพนักงานการเงินและบัญชี | ป่ง | ๑๑-๒๐๐๔-๔๒๐๑-๐๐๑ | เจ้าพนักงานการเงินและบัญชี | ป่ง | ๑,๕๕๐ | - | - | |
| ๑๙ | นางรณิศา ไกรภรา | ปริญญาตรี | ๑๑-๒๐๐๔-๔๒๐๓-๐๐๑ | เจ้าพนักงานพัสดุ | ป่ง | ๑๑-๒๐๐๔-๔๒๐๓-๐๐๑ | เจ้าพนักงานพัสดุ | ป่ง | ๑,๕๒๐ | - | - | |
| ๒๐ | นส.สุทธิตม ธีระธัม | ปริญญาตรี | - | ผู้ช่วยช่างแผนที่ภาษี | - | - | ผู้ช่วยช่างแผนที่ภาษี | - | ๑,๕๔๐ | - | ๑,๕๔๕ | |
| ๒๑ | นส.จิตติ นันทิกุล | ปริญญาตรี | - | ผู้ช่วยเจ้าหน้าที่บันทึกข้อมูล | - | - | ผู้ช่วยเจ้าหน้าที่บันทึกข้อมูล | - | ๑,๑๔๐ | - | ๒,๐๐๐ | |
| ๒๒ | นส.ณารมณ นู้อสน | ปวส. | - | ผู้ช่วยเจ้าหน้าที่พัสดุ | - | - | ผู้ช่วยเจ้าหน้าที่พัสดุ | - | ๑,๑๔๐ | - | ๒,๐๐๐ | |
| กองช่าง | | | | | | | | | | | | |
| ๒๓ | ว่าง | ปริญญาตรี | ๑๑-๒๐๐๕-๒๐๐๓-๐๐๑ | นักบริหารงานช่าง | ต้น | ๑๑-๒๐๐๕-๒๐๐๓-๐๐๑ | นักบริหารงานช่าง | ต้น | ๓,๒๖๓ | ๓,๕๐๐ | - | |
| ๒๔ | นายจักริน ทิวสุวรรณ | ปริญญาตรี | ๑๑-๒๐๐๕-๔๒๐๑-๐๐๑ | นายช่างโยธา | พง | ๑๑-๒๐๐๕-๔๒๐๑-๐๐๑ | นายช่างโยธา | พง | ๒,๕๒๐ | - | - | |
| ๒๕ | นายสุรพงษ์ สงวนศิลป์ | ปวช. | ๑๑-๒๐๐๕-๔๒๐๑-๐๐๑ | นายช่างโยธา | พง | ๑๑-๒๐๐๕-๔๒๐๑-๐๐๑ | นายช่างโยธา | พง | ๒,๕๕๐ | - | - | |
| ๒๖ | นางนิตยา ทองคง | ปวท. | - | ผู้ช่วยเจ้าหน้าที่ธุรการ | - | - | ผู้ช่วยเจ้าหน้าที่ธุรการ | - | ๑,๒๖๐ | - | ๑,๒๕๕ | |
| ๒๗ | นายพิรพด เพชรวิสูตร | ปวท. | - | ผู้ช่วยช่างไฟฟ้า | - | - | ผู้ช่วยช่างไฟฟ้า | - | ๑,๑๔๐ | - | ๒,๐๐๐ | |
| ๒๘ | นายชัยพร สุขสวัสดิ์ | มบ | - | คนสวน | - | - | คนสวน | - | ๕,๐๐๐ | - | ๑,๐๐๐ | เงินเดือน ๖๐ |
| ๒๙ | นายศุภนรินทร์ ศรีสมยศ | มบ | - | คนงานทั่วไป | - | - | คนงานทั่วไป | - | ๕,๐๐๐ | - | ๑,๐๐๐ | เงินเดือน ๖๐ |
| ๓๐ | นายอภิวัฒน์ อภิพรเมแทน | มบ | - | คนงานทั่วไป | - | - | คนงานทั่วไป | - | ๕,๐๐๐ | - | ๑,๐๐๐ | เงินเดือน ๖๐ |

๑๑. บัญชีแสดงการซื้อคืนเงินกู้ จำนวนผู้จำแนกประเภทและรายการกำหนดอายุที่จำแนกเงินส่วนราชการ
 ๑. งบกลาง

| ลำดับที่ | ชื่อสกุล | คุณวุฒิ | กรอบอัตราจ้างเดิม | | กรอบอัตราจ้างใหม่ | | ระดับ | เงินเดือน | เงินประจำตำแหน่ง | หมายเหตุ |
|----------|---------------------------|-----------|-------------------|--------------------------|-------------------|--------------------------|-------|-----------|------------------|----------|
| | | | เลขที่ตำแหน่ง | ตำแหน่ง | เลขที่ตำแหน่ง | ตำแหน่ง | | | | |
| ๓๑ | ว่าง | ปริญญาตรี | ๑๑-๒๐-๒๑๐๔-๐๐๑ | นักบริหารงานสาธารณสุข | ๑๑-๒๐-๒๑๐๔-๐๐๑ | นักบริหารงานสาธารณสุข | ต้น | ๓๒,๗๓๕ | ๓,๕๐๐ | |
| ๓๒ | นายเนตร สุขเจริญ | ปริญญาตรี | ๑๑-๒๐-๒๑๐๔-๐๐๑ | พง. สาธารณสุข | ๑๑-๒๐-๒๑๐๔-๐๐๑ | พง. สาธารณสุข | พง | ๓๓,๗๓๖ | | |
| ๓๓ | นางมาลัย แก้วกลิ่น | ปวช. | | การโรง (ลูกจ้างประจำ) | | การโรง (ลูกจ้างประจำ) | - | ๑๓,๐๗๖ | | |
| ๓๔ | น.ส.สุทินันท์ แดงสกุล | ปริญญาโท | - | ผู้ช่วยเจ้าหน้าที่ธุรการ | - | ผู้ช่วยเจ้าหน้าที่ธุรการ | - | ๑๑,๐๔๐ | ๒,๐๐๐ | |
| ๓๕ | นายสุนทรรัตน์ อินทรสุวรรณ | ม๓ | - | พนักงานขับรถยนต์ | - | พนักงานขับรถยนต์ | - | ๑๑,๐๔๐ | ๒,๐๐๐ | |
| ๓๖ | นายชัชวาลย์ชัยวิบูลย์ | ปวช. | - | พนักงานขับรถยนต์ | - | พนักงานขับรถยนต์ | - | ๑๒,๑๖๐ | | ๑,๑๒๕ |
| ๓๗ | นายประพันธ์ น้อยสอน | ป๒ | - | คนงานทั่วไป | - | คนงานทั่วไป | - | ๕,๐๐๐ | | ๑,๐๐๐ |
| ๓๘ | นายอาทิตย์ สุวรรณมณี | ป๒ | - | คนงานทั่วไป | - | คนงานทั่วไป | - | ๕,๐๐๐ | | ๑,๐๐๐ |
| ๓๙ | นายสมบัติ ทองจันทร์ | ม๓ | - | คนงานทั่วไป | - | คนงานทั่วไป | - | ๕,๐๐๐ | | ๑,๐๐๐ |
| ๔๐ | นางลลวีย์ ทองจันทร์ | ป๒ | - | คนงานทั่วไป | - | คนงานทั่วไป | - | ๕,๐๐๐ | | ๑,๐๐๐ |
| ๔๑ | นางฉลวย อินทรสุวรรณ | ป๒ | - | คนงานทั่วไป | - | คนงานทั่วไป | - | ๕,๐๐๐ | | ๑,๐๐๐ |
| ๔๒ | นายวุฒิไกร ฤทธิละคร | ป๒ | - | คนงานประจำรถขยะ | - | คนงานประจำรถขยะ | - | ๕,๐๐๐ | | ๑,๐๐๐ |
| ๔๓ | นายวฤทธิ์ สุขสวัสดิ์ | ม๒ | - | คนงานประจำรถขยะ | - | คนงานประจำรถขยะ | - | ๕,๐๐๐ | | ๑,๐๐๐ |
| ๔๔ | นายวิบูลย์ รุ่งแก้ว | ป๔ | - | คนงานประจำรถขยะ | - | คนงานประจำรถขยะ | - | ๕,๐๐๐ | | ๑,๐๐๐ |

๑๑. บัญชีแสดงการจัดสรรเงินลงทุนใหม่และงบกำไรขาดทุนที่คำนวณในไตรมาสแรก

งบกำไรขาดทุนระยะสั้น

| ลำดับ ที่ | ชื่อสกุล | คุณสมบัติ | กองอัตรากำลังเดิม | | | กองอัตรากำลังใหม่ | | | เงินเดือน | | หมายเหตุ |
|--------------|---------------------------|-----------|-------------------|---------------------------|------------|-------------------|---------------------------------------|------------|-----------|----------------------|----------|
| | | | สถานที่ตั้ง | ตำแหน่ง | ระดับ | สถานที่ตั้ง | ตำแหน่ง | ระดับ | เงินเดือน | เงินประจำ ตำแหน่ง | |
| กองการศึกษา | | | | | | | | | | | |
| ๔๕ | ว่าง | ปริญญาตรี | ๑๑-๒๐๘-๒๑๐๗-๐๐๑ | นักบริหารงานการศึกษา | ต้น | ๑๑-๒๐๘-๒๑๐๗-๐๐๑ | นักบริหารงานการศึกษา | ต้น | ๓,๒๘๖.๕๕ | ๓,๒๘๖.๕๕ | |
| ๔๖ | นายเสรี วราภาภิโรจน์ | ปริญญาตรี | ๑๑-๒๐๘-๒๑๐๗-๐๐๑ | นักวิชาการศึกษา | ปท | ๑๑-๒๐๘-๒๑๐๗-๐๐๑ | นักวิชาการศึกษา | ปท | ๒,๑๑๕.๐๐ | ๒,๑๑๕.๐๐ | |
| ๔๗ | ว่าง | ปริญญาตรี | - | หัวหน้าศูนย์พัฒนาเด็กเล็ก | - | - | หัวหน้าศูนย์พัฒนาเด็กเล็ก | | ๑,๕๕๐.๐๐ | ๑,๕๕๐.๐๐ | ว่าง |
| ๔๘ | นางสุพัตรา นิสัยตรง | ปริญญาตรี | ๑๖-๒๐๐-๒๑๓ | ครู | ศศ๑ | ๑๖-๒๐๐-๒๑๓ | ครู | ศศ๑ | ๒,๐๓๒.๐๐ | ๒,๐๓๒.๐๐ | |
| ๔๙ | นางปิยธิดา เกื้อทอง | ปริญญาตรี | ๑๖-๒๐๑-๒๑๕ | ครูผู้ดูแลเด็ก | ครูผู้ช่วย | ๑๖-๒๐๑-๒๑๕ | ครูผู้ดูแลเด็ก | ครูผู้ช่วย | ๑,๖๕๐.๐๐ | ๑,๖๕๐.๐๐ | |
| ๕๐ | นางสุพรรณิ รักษารัตน์ | ปริญญาตรี | ๑๖-๒๐๑-๒๑๖ | ครูผู้ดูแลเด็ก | ครูผู้ช่วย | ๑๖-๒๐๑-๒๑๖ | ครูผู้ดูแลเด็ก | ครูผู้ช่วย | ๑,๖๕๐.๐๐ | ๑,๖๕๐.๐๐ | |
| ๕๑ | นางอมรลักษณ์ กิ่งนาค่า | ปริญญาตรี | - | ผู้ดูแลเด็ก | - | - | ผู้ดูแลเด็ก | | ๑,๑๒๓.๐๐ | ๑,๑๒๓.๐๐ | |
| ๕๒ | น.ส.เยาวรัตน์ นันทิกุล | ปริญญาตรี | - | ผู้ดูแลเด็ก | - | - | ผู้ดูแลเด็ก | | ๑,๑๒๓.๐๐ | ๑,๑๒๓.๐๐ | |
| ๕๓ | นางรุ่งกานต์ รัตนวงษ์ | ปริญญาตรี | - | ผ.ศ.ครูผู้ดูแลเด็ก | - | - | ผ.ศ.ครูผู้ดูแลเด็ก | | ๑,๖๖๘.๐๐ | ๑,๖๖๘.๐๐ | |
| ๕๔ | น.ส.อุษณีย์ เข้มระยา | ปส. | - | ผู้ดูแลเด็ก | - | - | ผู้ดูแลเด็ก (ทั่วไป) | | ๕,๐๐๐.๐๐ | ๕,๐๐๐.๐๐ | |
| ๕๕ | น.ส.พรนภา แก้วกลิ่น | มบ | - | ภารโรง | - | - | ภารโรง | | ๕,๐๐๐.๐๐ | ๕,๐๐๐.๐๐ | |
| ๕๖ | น.ส.ลัดดาวัลย์ จันทร์ศิริ | ปท | - | ภารโรง | - | - | ภารโรง | | ๕,๐๐๐.๐๐ | ๕,๐๐๐.๐๐ | |
| กองการพยาบาล | | | | | | | | | | | |
| ๕๗ | ว่าง | ปริญญาตรี | ๑๑-๒๐๕-๒๑๐๖-๐๐๑ | นักบริหารการพยาบาล | ต้น | ๑๑-๒๐๕-๒๑๐๖-๐๐๑ | นักบริหารการพยาบาล | ต้น | ๓,๒๘๖.๕๕ | ๓,๒๘๖.๕๕ | |
| ๕๘ | นายพัชชา น้อยคำราษฎร์ | มบ | - | พนักงานผลิตน้ำประปา | - | - | พนักงานผลิตน้ำประปา (ลูกจ้างประจำ) | | ๑,๓๐๖.๐๐ | ๑,๓๐๖.๐๐ | |
| ๕๙ | นายรัชรัตน์ เข้มจรัส | มค | - | พนักงานผลิตน้ำประปา | - | - | พนักงานผลิตน้ำประปา | | ๕,๐๐๐.๐๐ | ๕,๐๐๐.๐๐ | |
| ๖๐ | นายสุวิริยะ เกตุวารี | มบ | - | พนักงานผลิตน้ำประปา | - | - | พนักงานผลิตน้ำประปา | | ๕,๐๐๐.๐๐ | ๕,๐๐๐.๐๐ | |

๑๑. บัญชีแสดงการวัดต้นทุนผู้ดำเนินงานและการกำหนดราคาที่ต้นทุนในส่วนราชการ

ภาคบังคับเฉพาะได้

| ลำดับที่ | ชื่อชุด | คุณวุฒิ | กรอบค่าจ้างเดิม | | กรอบอัตราจ้างใหม่ | | เงินเดือน | | หมายเหตุ | |
|-------------------|------------------------|----------|-------------------|------------------------|-------------------|-------------------|------------------------|-----------|----------|------------------|
| | | | สถานที่จ้าง | ตำแหน่ง | ระดับ | สถานที่จ้าง | ตำแหน่ง | เงินเดือน | | เงินประจำตำแหน่ง |
| หน่วยตรวจสอบภายใน | | | | | | | | | | |
| ๖๑ | น.ส.พรรณิพย์ เลื่อนศรี | ปริญญาโท | ๑๑-๑๐๘๔-๑๑๐๘๖-๐๑๑ | นักวิชาการตรวจสอบภายใน | ๓๓ | ๑๑-๑๐๘๔-๑๑๐๘๖-๐๑๑ | นักวิชาการตรวจสอบภายใน | ๓๓ | - | - |

