



ประกาศสำนักงานคณะกรรมการการเลือกตั้งประจำจังหวัดชุมพร
เรื่อง ร่างรูปแบบการแบ่งเขตเลือกตั้งสมาชิกสภาเทศบาลตำบลพะโต๊ะ
เพื่อรับฟังความคิดเห็นและข้อเสนอแนะของประชาชนในเขตเลือกตั้ง

อาศัยอำนาจตามความในมาตรา ๑๙ และมาตรา ๒๐ แห่งพระราชบัญญัติการเลือกตั้งสมาชิกสภาท้องถิ่นหรือผู้บริหารท้องถิ่น พ.ศ. ๒๕๖๒ และข้อ ๑๒ และข้อ ๑๓ แห่งระเบียบคณะกรรมการการเลือกตั้งว่าด้วยการเลือกตั้งสมาชิกสภาท้องถิ่นหรือผู้บริหารท้องถิ่น พ.ศ. ๒๕๖๒ แก้ไขเพิ่มเติม (ฉบับที่ ๒) พ.ศ. ๒๕๖๓ ผู้อำนวยการการเลือกตั้งประจำจังหวัดชุมพรจึงประกาศแบ่งเขตเลือกตั้งสมาชิกสภาเทศบาลตำบลพะโต๊ะ จำนวน ๓ รูปแบบ เพื่อเปิดโอกาสให้ประชาชนในเขตเลือกตั้งมีส่วนร่วมในการแสดงความคิดเห็นและข้อเสนอแนะ รายละเอียดปรากฏตามรูปแบบการแบ่งเขตเลือกตั้ง และแผนที่แสดงการแบ่งเขตเลือกตั้งสมาชิกสภาเทศบาลตำบลพะโต๊ะ แนบท้ายประกาศนี้

ดังนั้น จึงขอเชิญชวนประชาชนในเขตเลือกตั้ง ผู้สนใจร่วมแสดงความคิดเห็นและข้อเสนอแนะต่อรูปแบบการแบ่งเขตเลือกตั้งสมาชิกสภาเทศบาลตำบลพะโต๊ะ โดยจัดทำความคิดเห็นเป็นหนังสือหรือตามแบบฟอร์มท้ายประกาศ ยื่นต่อผู้อำนวยการการเลือกตั้งประจำจังหวัดชุมพร ที่อยู่ สำนักงานคณะกรรมการการเลือกตั้งประจำจังหวัดชุมพร ศาลากลางจังหวัดชุมพร ชั้น ๔ ถนนไตรรัตน์ ตำบลนาชะอัง อำเภอเมืองชุมพร จังหวัดชุมพร ๘๖๐๐๐ ตั้งแต่วันที่ ๑๗ - ๒๖ กุมภาพันธ์ ๒๕๖๓ สอบถามรายละเอียดเพิ่มเติมได้ที่หมายเลขโทรศัพท์ ๐ ๗๗ ๕๐๖ ๑๕๐

จึงประกาศให้ทราบโดยทั่วกัน

ประกาศ ณ วันที่ ๑๗ กุมภาพันธ์ พ.ศ. ๒๕๖๓

ร้อยตำรวจเอกหญิง

(รฐาปนีย์ มหาพชรอรุณใหม่)

ผู้อำนวยการการเลือกตั้งประจำจังหวัดชุมพร

การแบ่งเขตเลือกตั้งสมาชิกสภาเทศบาลตำบลพะโต๊ะ

๑. เทศบาลตำบลพะโต๊ะ อำเภอพะโต๊ะ รูปแบบที่ ๑

เขตเลือกตั้งที่	จำนวนสมาชิก	ท้องที่ที่ประกอบเป็นเขตเลือกตั้ง
๑	๖	หมู่ที่ ๒ หมู่ที่ ๓ หมู่ที่ ๔ หมู่ที่ ๕ หมู่ที่ ๗
๒	๖	หมู่ที่ ๘

๒. เทศบาลตำบลพะโต๊ะ อำเภอพะโต๊ะ รูปแบบที่ ๒

เขตเลือกตั้งที่	จำนวนสมาชิก	ท้องที่ที่ประกอบเป็นเขตเลือกตั้ง
๑	๖	หมู่ที่ ๒ หมู่ที่ ๓ หมู่ที่ ๔ หมู่ที่ ๗
๒	๖	หมู่ที่ ๕ หมู่ที่ ๘

๓. เทศบาลตำบลพะโต๊ะ อำเภอพะโต๊ะ รูปแบบที่ ๓

เขตเลือกตั้งที่	จำนวนสมาชิก	ท้องที่ที่ประกอบเป็นเขตเลือกตั้ง
๑	๖	หมู่ที่ ๒ หมู่ที่ ๓ หมู่ที่ ๔ หมู่ที่ ๕
๒	๖	หมู่ที่ ๗ หมู่ที่ ๘

ร้อยตำรวจเอกหญิง

(ฐานันท์ มหาพรอรุณใหม่)

ผู้อำนวยการการเลือกตั้งประจำจังหวัดชุมพร

แบบรับฟังความคิดเห็นและข้อเสนอแนะของประชาชนต่อการแบ่งเขตเลือกตั้ง

กรุณาทำเครื่องหมาย ✓ ในช่อง สมาชิกสภาเทศบาลเมืองชุมพร
 สมาชิกสภาเทศบาลเมืองหลังสวน
 สมาชิกสภาเทศบาลตำบล.....

เขียนที่

วันที่ เดือนกุมภาพันธ์ พ.ศ. ๒๕๖๓

ข้าพเจ้า (นาย/นาง/นางสาว)นามสกุล.....
อายุ..... ปี อาชีพ.....
ที่อยู่ตามทะเบียนบ้าน เลขที่.....หมู่ที่.....ถนน.....
ตรอก/ซอย.....ตำบล/เทศบาล.....อำเภอ.....
จังหวัด.....รหัสไปรษณีย์.....หมายเลขโทรศัพท์.....

ข้าพเจ้าขอแสดงความเห็นดังนี้

๑. รูปแบบที่มีความเหมาะสม คือ รูปแบบที่.....

๒. เหตุผลประกอบ/สนับสนุน

.....
.....
.....

ข้อเสนอแนะ (อื่น ๆ)

.....
.....
.....

(ลงชื่อ)

ผู้แสดงความคิดเห็น

(.....)

หมายเหตุ กรุณาส่งความคิดเห็นหรือข้อเสนอแนะไปยังสำนักงานคณะกรรมการการเลือกตั้งประจำ
จังหวัดชุมพร ศาลากลางจังหวัดชุมพร ชั้น ๔ ถนนไตรรัตน์ ตำบลนาชะอัง อำเภอเมืองชุมพร
จังหวัดชุมพร ๘๖๐๐๐ หรือทางโทรสารหมายเลข ๐ ๗๗๕๐ ๖๑๕๐ และ ๐ ๗๗๕๐ ๖๓๘๒
ภายในวันที่ ๒๖ เดือนกุมภาพันธ์ ๒๕๖๓

รูปแบบที่ 1

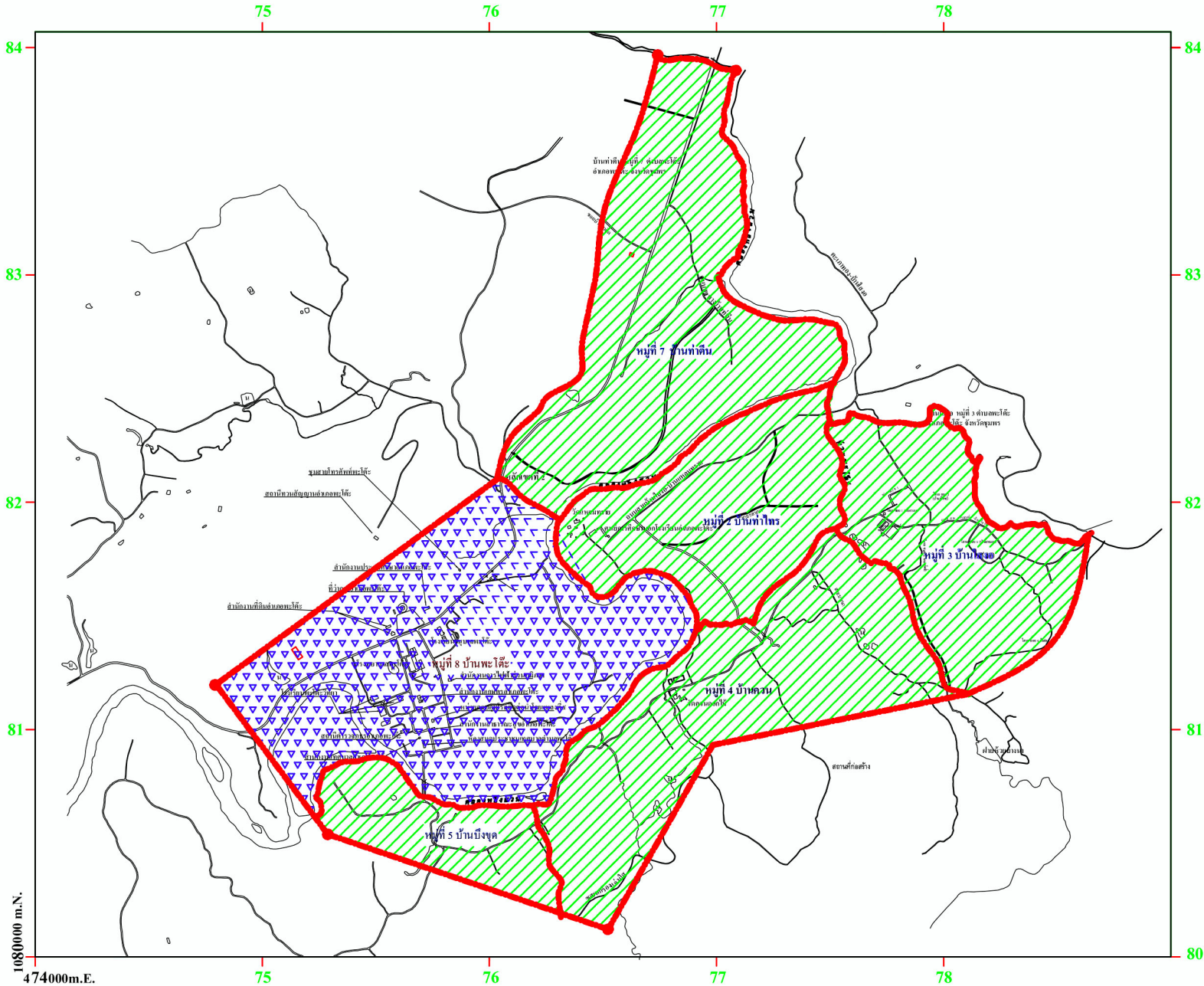
แผนที่แสดงเขตเลือกตั้งสมาชิกสภาท้องถิ่น
เทศบาลตำบลพะโต๊ะ

เขตเลือกตั้งที่ 1 ประกอบด้วย
หมู่ที่ 2,3,4,5 และ 7 จำนวน 841 คน

เขตเลือกตั้งที่ 2 ประกอบด้วย หมู่ที่ 8
จำนวน 653 คน

ผลต่างค่าเฉลี่ย

เขต 1 (+) 94 คน (+12.58 %)
เขต 2 (-) 94 คน (-12.58 %)




1080000 m.N.

474000m.E.

รูปแบบที่ 2

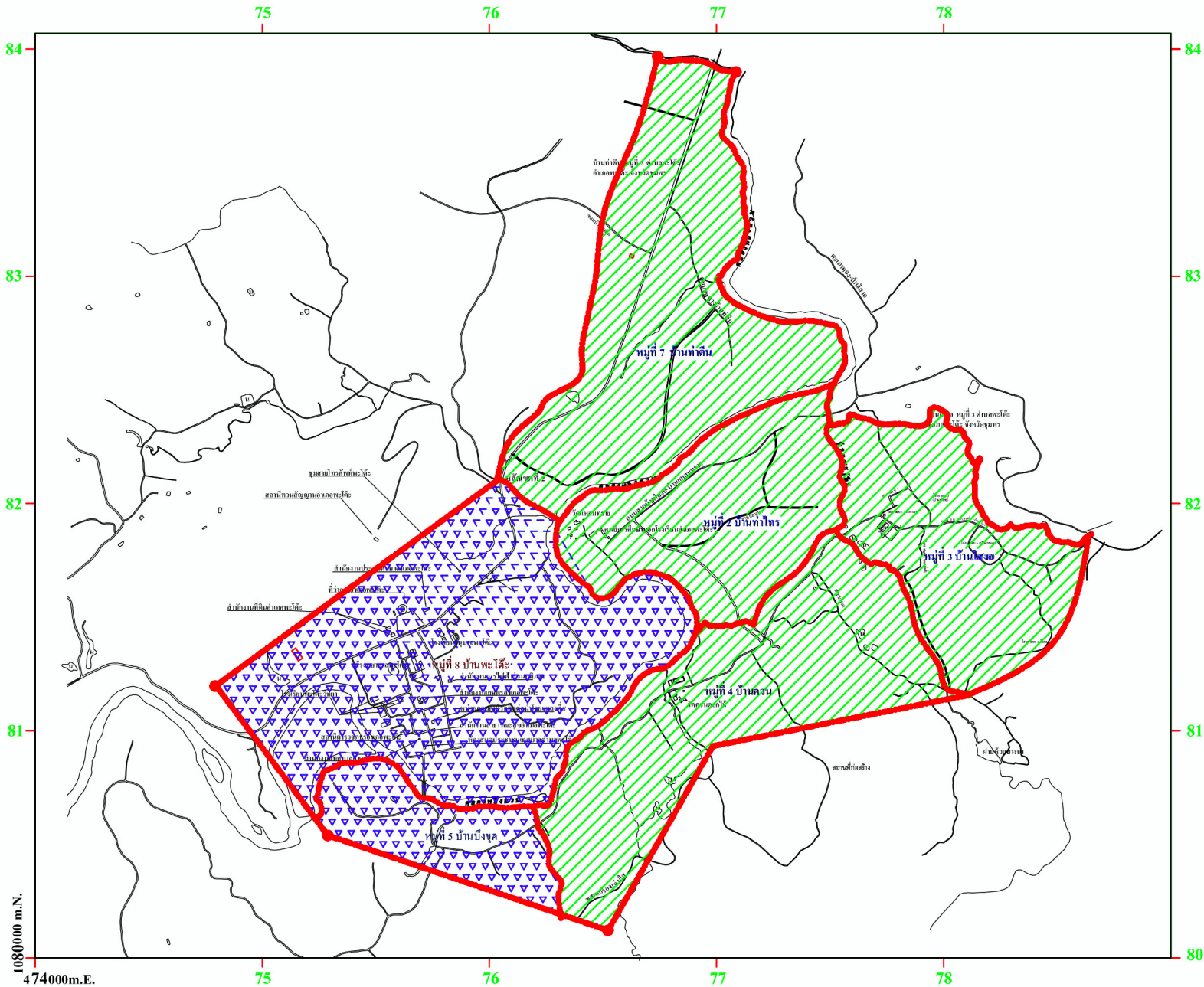
แผนที่แสดงเขตเลือกตั้งสมาชิกสภาท้องถิ่น
เทศบาลตำบลพะโต๊ะ

 เขตเลือกตั้งที่ 1 ประกอบด้วย
หมู่ที่ 2,3,4, และ 7 จำนวน 701 คน

 เขตเลือกตั้งที่ 2 ประกอบด้วย
หมู่ที่ 5 และหมู่ที่ 8 จำนวน 793 คน

ผลต่างค่าเฉลี่ย

เขต 1 (-) 46 คน (- 6.16 %)
เขต 2 (+) 46 คน (+6.16 %)





1080000 m.N.

474000m.E.

รูปแบบที่ 3

แผนที่แสดงเขตเลือกตั้งสมาชิกสภาท้องถิ่น
เทศบาลตำบลพะโต๊ะ

-  เขตเลือกตั้งที่ 1 ประกอบด้วย
หมู่ที่ 2,3,4, และ 5 จำนวน 506 คน
-  เขตเลือกตั้งที่ 2 ประกอบด้วย
หมู่ที่ 7 และหมู่ที่ 8 จำนวน 988 คน

ผลต่างค่าเฉลี่ย

- เขต 1 (-) 241 คน (- 32.26 %)
- เขต 2 (+) 241 คน (+32.26 %)

