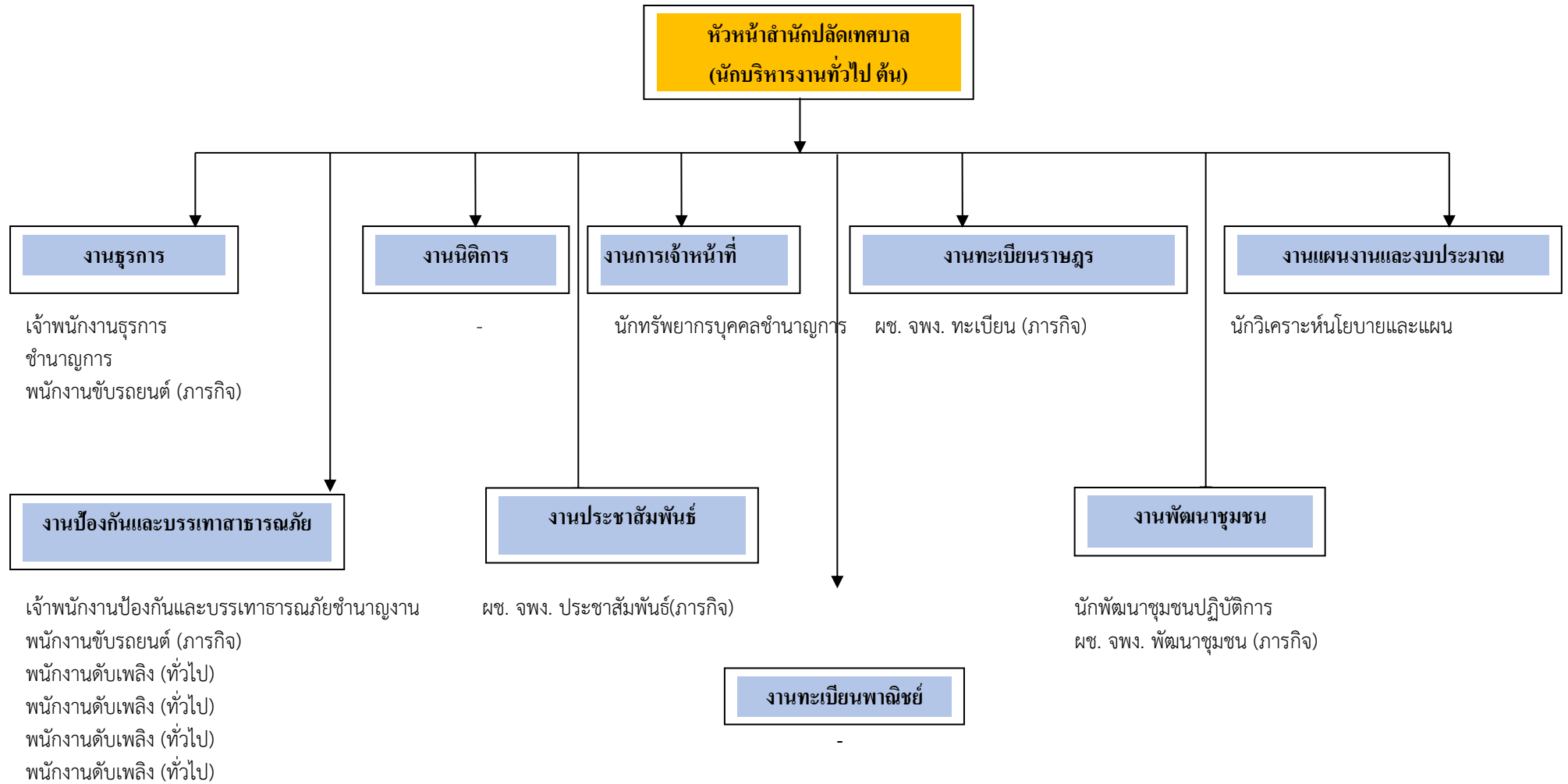
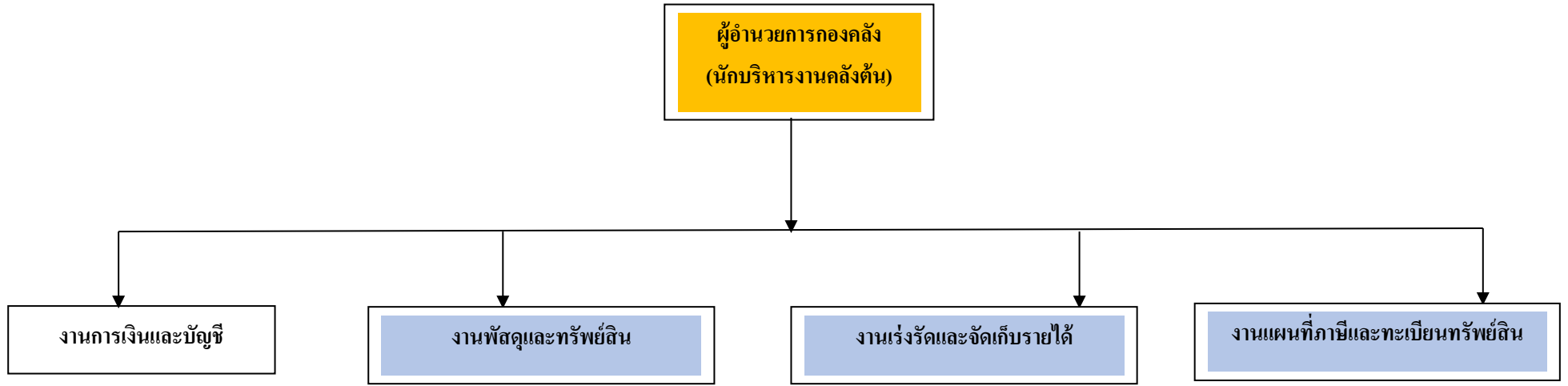


โครงสร้างของสำนักปลัด



โครงสร้างของกองคลัง



เจ้าพนักงานการเงินและบัญชีชำนาญงาน
ผช. จพง.ธรรการ (ภารกิจ)

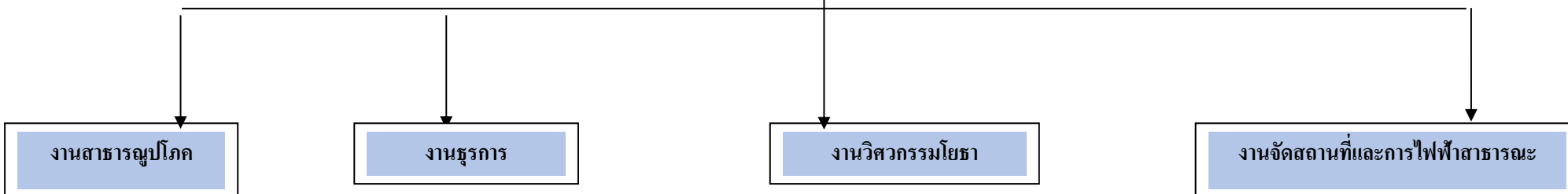
เจ้าพนักงานพัสดุชำนาญงาน
ผช. จพง. พัสดุ (ภารกิจ) (ว่าง)

นักวิชาการจัดเก็บรายได้ (ปก/ชก) (ว่าง)
เจ้าพนักงานจัดเก็บรายได้ (ปง/ชง) (ว่าง)

-

โครงสร้างของกองช่าง

ผู้อำนวยการกองช่าง
(นักบริหารงานช่าง คั้น)



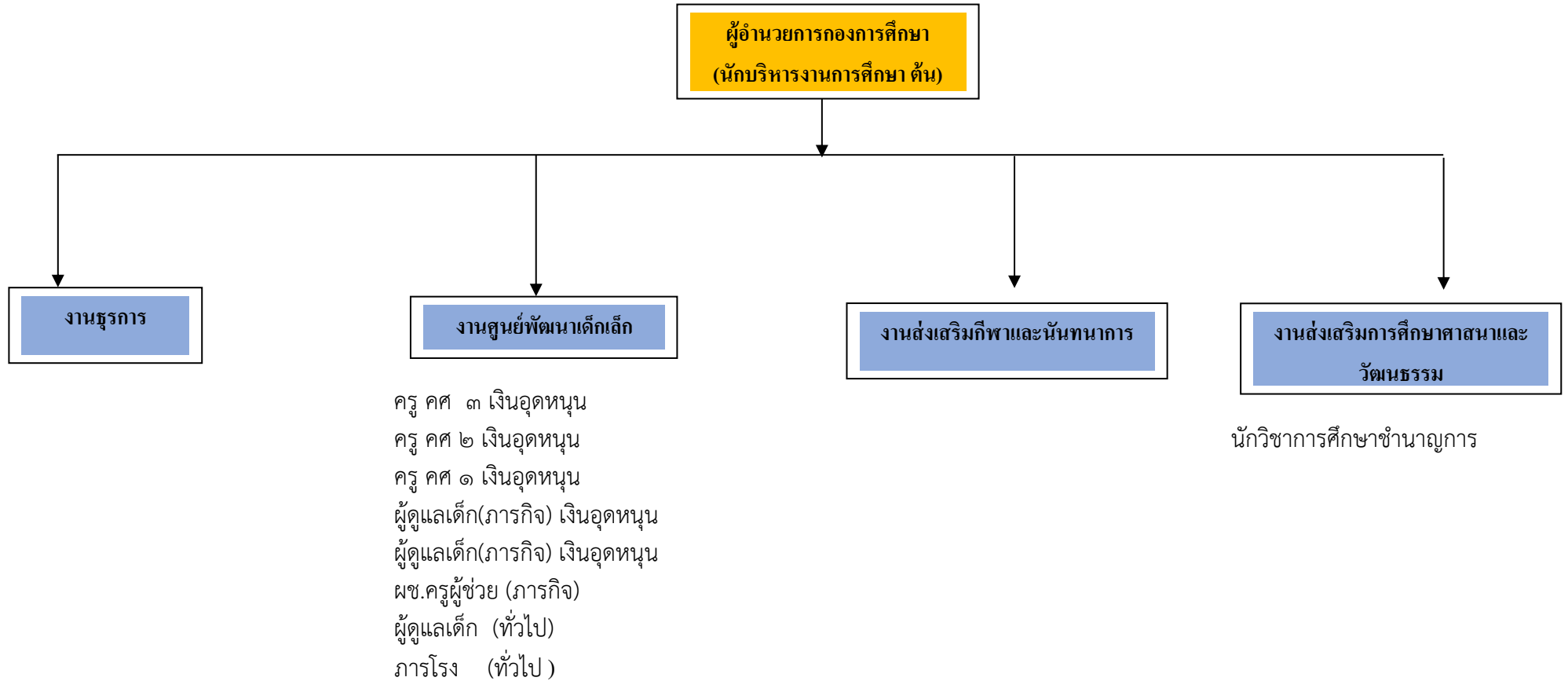
นายช่างโยธาปฏิบัติงาน/ชำนาญงาน
(ว่าง)

ผช.เจ้าพนักงานธุรการ(ภารกิจ)

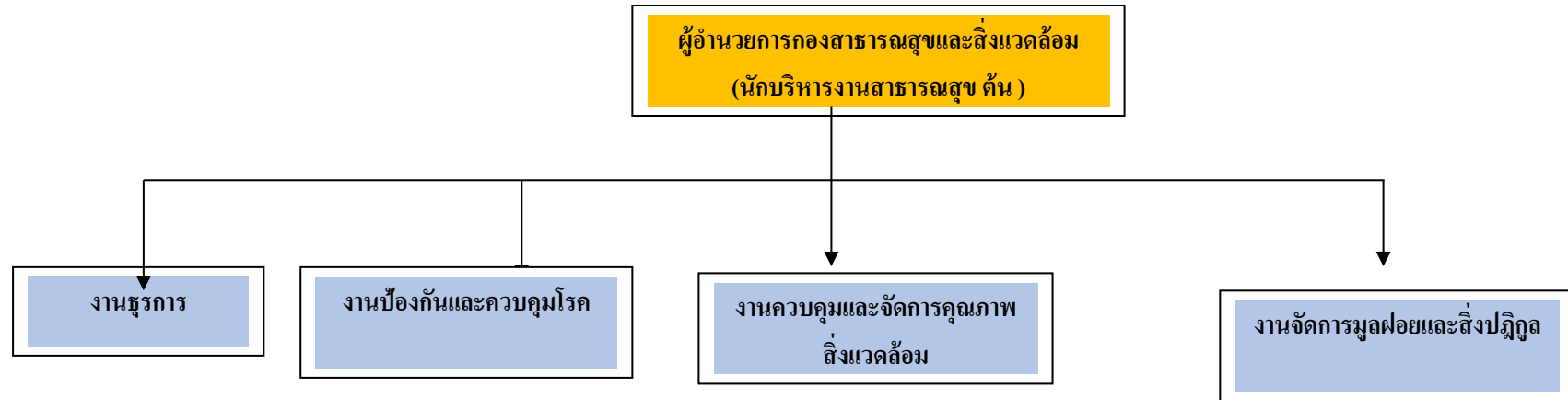
นายช่างโยธาชำนาญงาน

ผช.นายช่างไฟฟ้า (ภารกิจ)

โครงสร้างกองการศึกษา



โครงสร้างของกองสาธารณสุขและสิ่งแวดล้อม

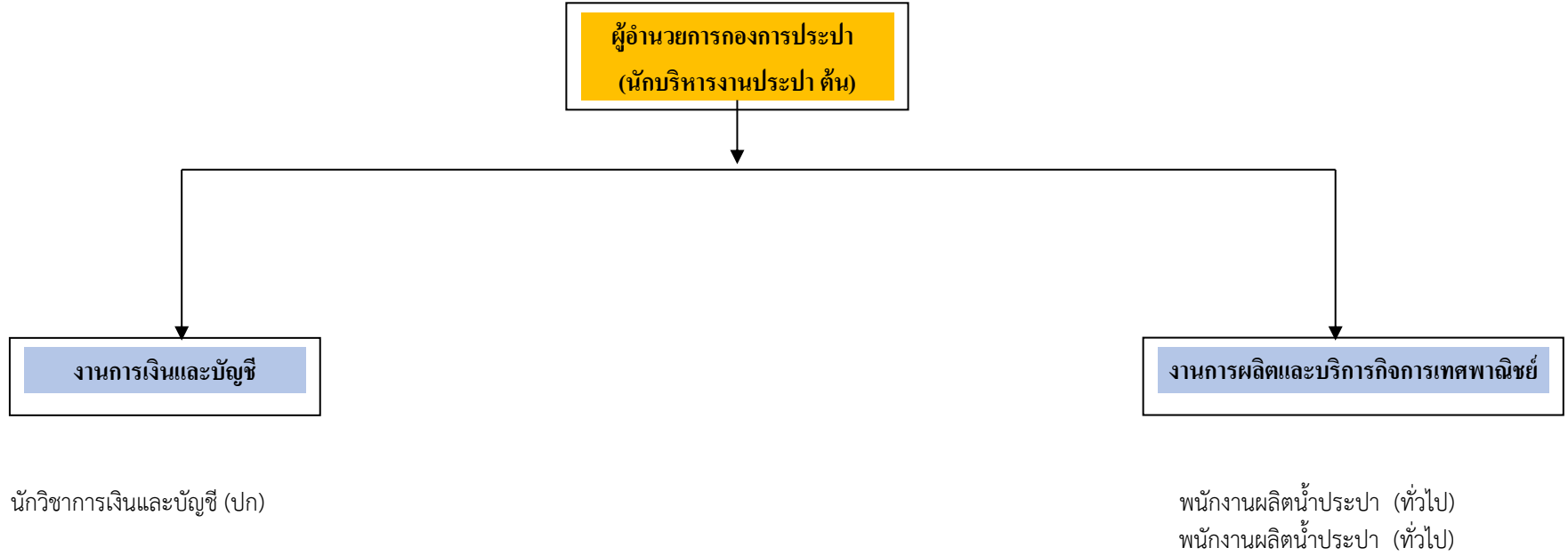


ผช. จพง.ธุรการ(ภารกิจ)

เจ้าพนักงานสาธารณสุขชำนาญงาน

พนักงานขับรถยนต์ (ภารกิจ)
พนักงานขับรถยนต์ (ภารกิจ)
คนงานประจำรถขยะ (ทั่วไป)
คนงานประจำรถขยะ (ทั่วไป)
คนงานประจำรถขยะ (ทั่วไป)

โครงสร้างของกองการประปา



โครงสร้างหน่วยตรวจสอบภายใน



นักวิชาการตรวจสอบภายในชำนาญการ