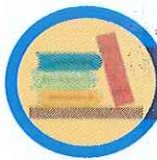
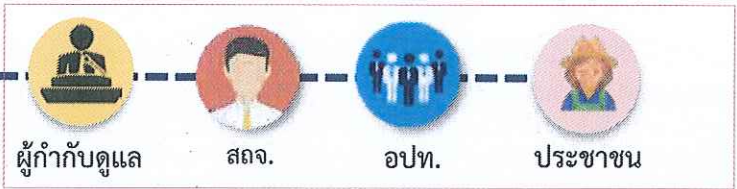


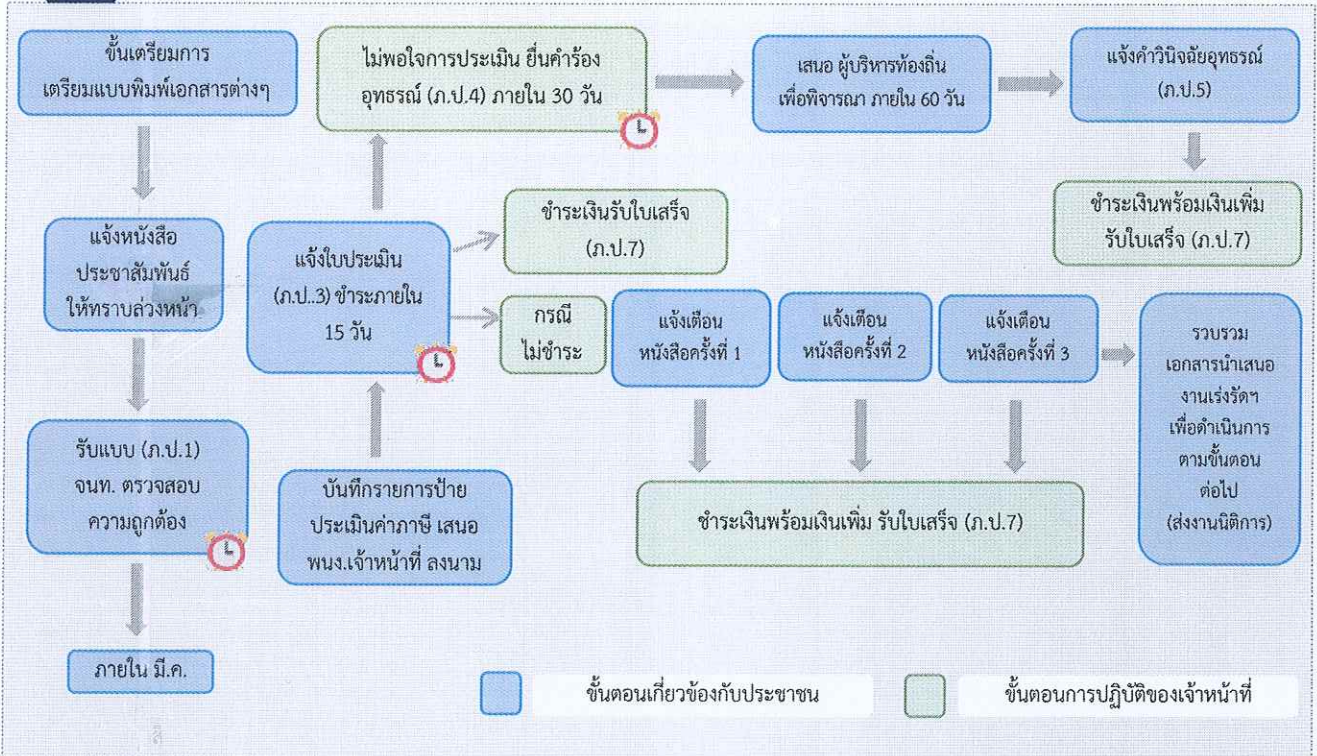
คู่มือปฏิบัติงาน
การชำระภาษีป้าย



การชำระภาษีป้าย



กระบวนการ/ขั้นตอน และระยะเวลา



อัตราภาษี/ เงินเพิ่ม

1. อัตราภาษี

- 1.1 ป้ายที่มีอักษรไทยล้วนคิดอัตรา 3 บาทต่อ 500 ตารางเซนติเมตร
- 1.2 ป้ายที่มีอักษรไทยปนกับอักษรต่างประเทศหรือปนกับภาพและเครื่องหมายอื่น คิดอัตรา 20 บาท ต่อ 500 ตารางเซนติเมตร
- 1.3 ป้ายดังต่อไปนี้ คิดอัตรา 40 บาท ต่อ 500 ตารางเซนติเมตร
 - 1.3.1 ป้ายที่ไม่มีอักษรไทย ไม่ว่าจะมิภาพหรือเครื่องหมายใดๆ หรือไม่
 - 1.3.2 ป้ายที่มีอักษรไทยบางส่วน หรือทั้งหมด อยู่ได้หรือต่ำกว่าอักษรต่างประเทศ

2. เงินเพิ่ม

- 2.1 ไม่ยื่นแบบแสดงรายการภาษีป้ายภายในเดือน มี.ค. หรือภายในเวลาที่กำหนด เสียเงินเพิ่มร้อยละ 10 ของค่าภาษี
- 2.2 ยื่นแบบแสดงรายการภาษีป้ายไม่ถูกต้อง ทำให้ค่าภาษีน้อยลง ต้องเสียเงินเพิ่มร้อยละ 10 ของค่าภาษีที่ประเมินเพิ่มเติม
- 2.3 ไม่ชำระภาษีภายใน 15 วัน นับแต่วันที่ได้รับการประเมิน เสียเงินเพิ่มร้อยละ 2 ต่อเดือนของค่าภาษี เศษของเดือนให้นับเป็น 1 เดือน



ข้อสังเกต/ข้อควรระวัง/แนวทางการแก้ไข

1. ผู้เสียภาษีต้องยื่นแบบ ภ.ป.1 ภายในเดือน มี.ค. หากเกินกำหนดต้องเสียเงินเพิ่ม
2. ผู้เสียภาษีต้องชำระภาษีภายในกำหนด 15 วัน หากเกินกำหนดต้องเสียเงินเพิ่ม
3. กรณีไม่ชำระภาษีภายในกำหนด 15 วัน อปท. มีอำนาจยึด आयัด และขายทอดตลาดทรัพย์สิน

4. ตัวอย่างปัญหาที่เกิด

- 4.1 หนังสือแจ้งการประเมินและแจ้งคำวินิจฉัยอุทธรณ์เป็นคำสั่งทางปกครองที่ต้องให้ข้อเท็จจริง ข้อกฎหมายที่อ้างอิง ข้อพิจารณา และข้อสนับสนุนในการใช้ดุลพินิจ รวมถึงสิทธิของผู้เสียภาษีไว้ด้วย ตามแนวคำพิพากษา : ฎ.3542/2551, ฎ.2090/2553
- 4.2 การแจ้งการประเมินย้อนหลังในกรณีที่ผู้รับประเมินยื่นแบบพิมพ์แล้วจะต้องกระทำภายใน 5 ปี
- 4.3 การพิจารณาอุทธรณ์ควรพิจารณาให้แล้วเสร็จภายใน 60 วัน
- 4.4 การยกเว้นภาษีป้ายสำหรับป้ายภายในอาคารจะต้องพิจารณาพื้นที่ในการติดตั้งป้าย (โดยมีพื้นที่ไม่เกิน 3 ตร.ม.)
- 4.5 การยกเว้นภาษีป้ายต้องพิจารณาควบคู่กับกฎหมายอื่นที่เกี่ยวข้องด้วย เช่น การยกเว้นภาษีป้ายสำหรับโรงเรียนเอกชน ต้องเป็นไปตามกฎหมายว่าด้วยโรงเรียนเอกชน และกฎหมายว่าด้วยสถาบันอุดมศึกษาเอกชน



ระเบียบ/ข้อกฎหมายที่เกี่ยวข้อง

1. พระราชบัญญัติภาษีป้าย พ.ศ. 2510 และที่แก้ไขเพิ่มเติม
2. กฎกระทรวง ฉบับที่ 5 (พ.ศ. 2535) เรื่อง อัตราภาษีป้าย
3. กฎกระทรวง ฉบับที่ 8 (พ.ศ. 2542) เรื่อง การยกเว้นภาษีป้ายภายในอาคาร
4. หนังสือกระทรวงมหาดไทย ที่ มท 0808.3/ว 3431 ลงวันที่ 19 ตุลาคม 2552 เรื่อง แนวทางการพัฒนาประสิทธิภาพการจัดเก็บรายได้ขององค์กรปกครองส่วนท้องถิ่น



ช่องทางการให้บริการ

ส่วนนโยบายการคลังและพัฒนารายได้ สำนักบริหารการคลังท้องถิ่น
กรมส่งเสริมการปกครองท้องถิ่น อาคาร 4 ชั้น 4
เบอร์โทรสำนักงาน : 0 2241 0755 , 0 2241 9000 ต่อ 1429-1431
เบอร์โทรผู้รับผิดชอบ : 0 2241 0755 , 0 2241 9000 ต่อ 1430



ช่องทางการติดต่อ/ร้องเรียน

1. ส่วนนโยบายการคลังและพัฒนารายได้ สำนักบริหารการคลังท้องถิ่น
กรมส่งเสริมการปกครองท้องถิ่น อาคาร 4 ชั้น 4
เบอร์โทรสำนักงาน : 0 2241 0755 , 0 2241 9000 ต่อ 1429-1431
เบอร์โทรผู้รับผิดชอบ : 0 2241 0755 , 0 2241 9000 ต่อ 1430
2. เว็บไซต์ www.dla.go.th. “สายตรง สด..” สำนักบริหารการคลังท้องถิ่น
3. ศูนย์ดำรงธรรมท้องถิ่น กรมส่งเสริมการปกครองท้องถิ่น



รายละเอียดเพิ่มเติม

สามารถสืบค้นรายละเอียดเพิ่มเติมได้ที่

● ทางเว็บไซต์ สด. www.dla.go.th หมวด “หน่วยงานภายใน” หน่วยงาน “สำนักบริหารการคลังท้องถิ่น”

บริการคลัง

บริการคลัง

● หรือทาง QR CODE



ผู้จัดทำ นายชินทร์ สัจจามัน ผู้อำนวยการส่วนนโยบายการคลังและพัฒนารายได้
ผู้รับรอง นางวิภา ฐุสรานนท์ ผู้อำนวยการสำนักบริหารการคลังท้องถิ่น
สังกัด สำนักบริหารการคลังท้องถิ่น